

راهنمای نصب نرم افزار پلاک ویژن

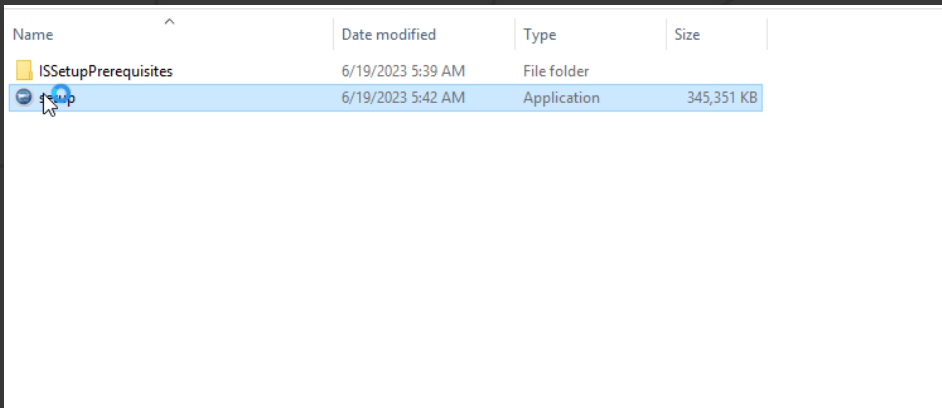
پلاک ویژن با شش نرم افزار فوق العاده کاربردی و دقیق، در خدمت شماست و انواع نیازهای شما را پوشش می دهد.

پلاک ویژن

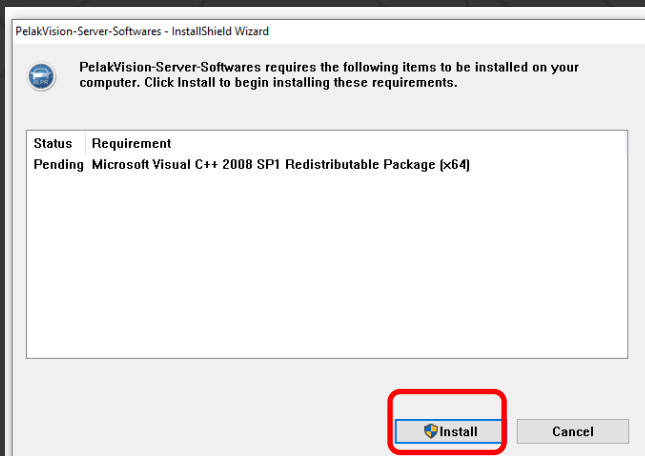


راهنمای نصب نرم افزار پلاک ویژن

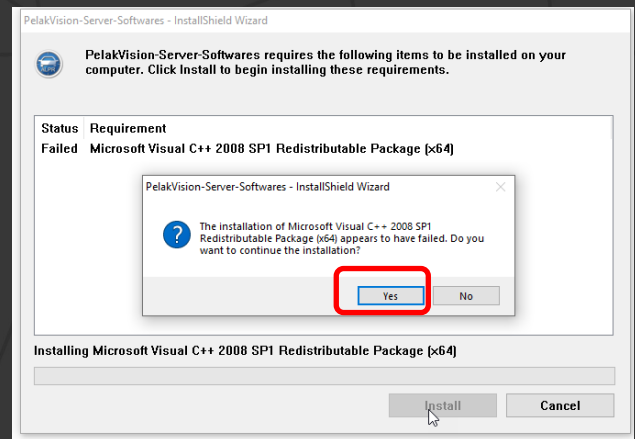
ابتدا لینک دانلود را از شرکت دریافت کرده و فایل نصب نرم افزار را دانلود نمایید. سپس آن را از حالت فشرده خارج سازید. و سپس فایل نصب نرم افزار را اجرا کنید



دکمه inatall را بزنید تا نصب آغاز شود. در صورت مواجه شدن با پیام هایی مانند پنجره شماره (2) دکمه Yes را بزنید تا کار نصب ادامه یابد.



1

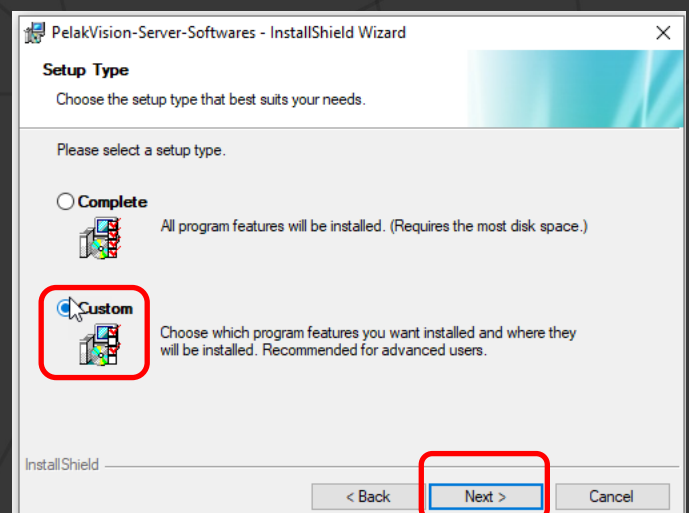
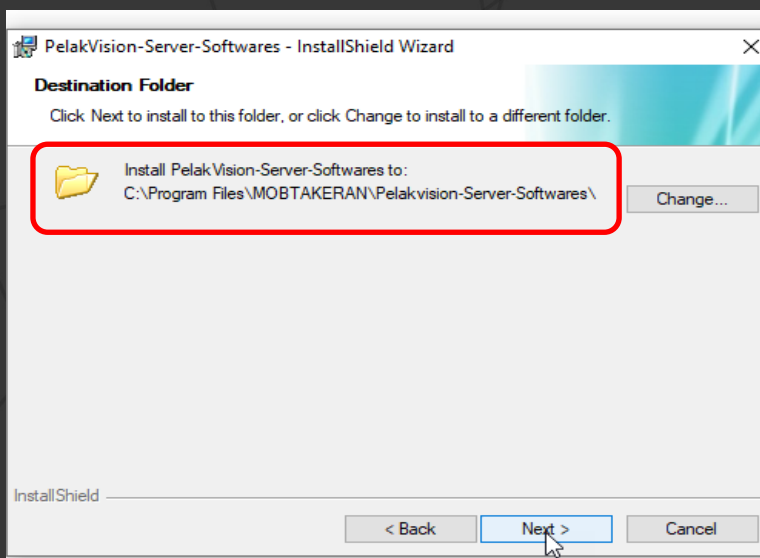


2

راهنمای نصب نرم افزار پلاک ویژن

مراحل نصب نرم افزار پلاک ویژن:

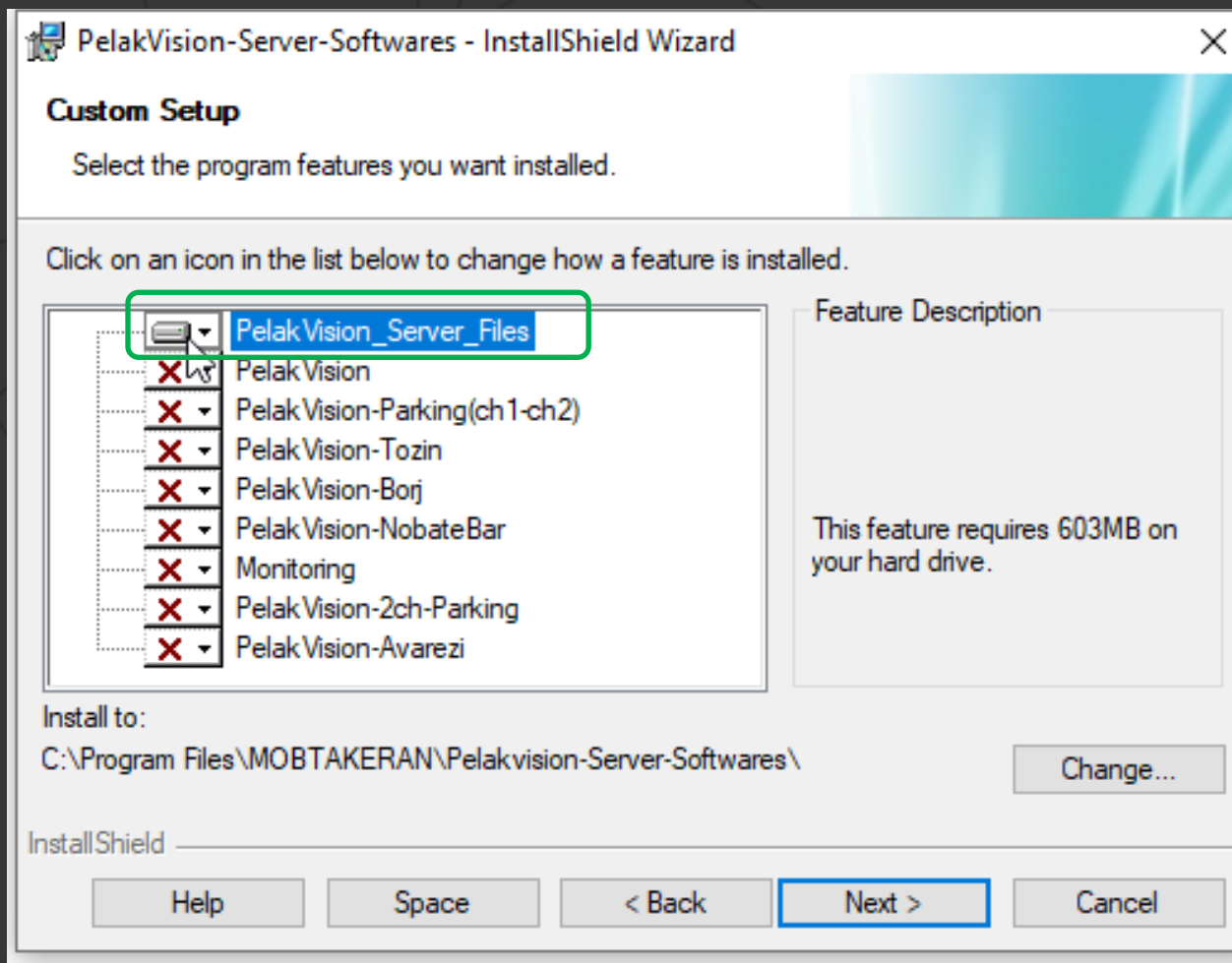
در صورت دلتخواه میتوانید آدرس پوشه نصب نرم افزار را تغییر دهید و یا به همین صورت پیش فرض آن را رها کنید و دکمه next را بزنید.
در پنجره شماره (2) ابتدا گزینه custom را انتخاب کرده و سپس next بزنید.



راهنمای نصب نرم افزار پلاک ویژن

انتخاب نوع نرم افزار پلاک ویژن:

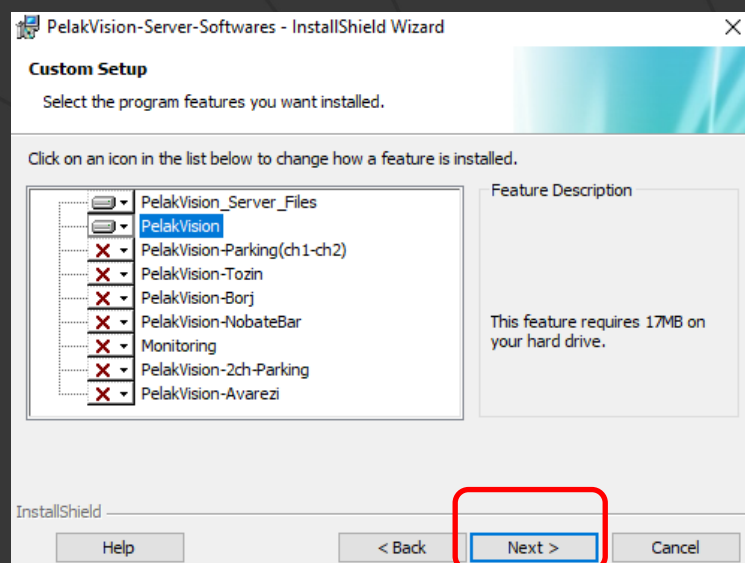
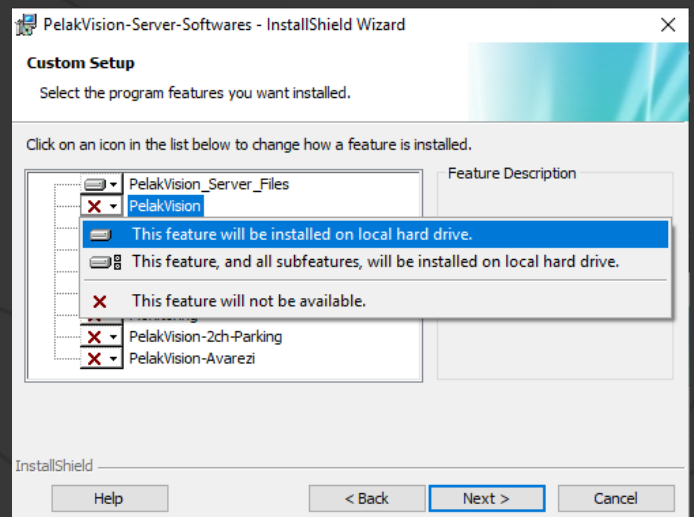
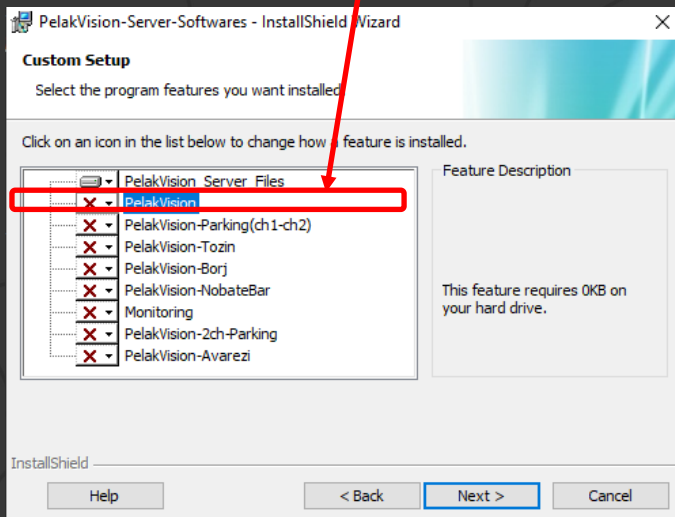
مهمترین بخش در فرآیند نصب ، انتخاب نوع نرم افزار پلاک ویژن متناسب با نیاز شماست. سطر اول که با مستطیل سبز نمایش داده شده کلیه فایل های مورد نیاز نرم افزار است که بصورت پیش فرض روی سیستم شما نصب میگردد. در سطر های بعدی شما باید نرم افزار مورد نیاز خود را انتخاب کنید .



راهنمای نصب نرم افزار پلاک ویژن

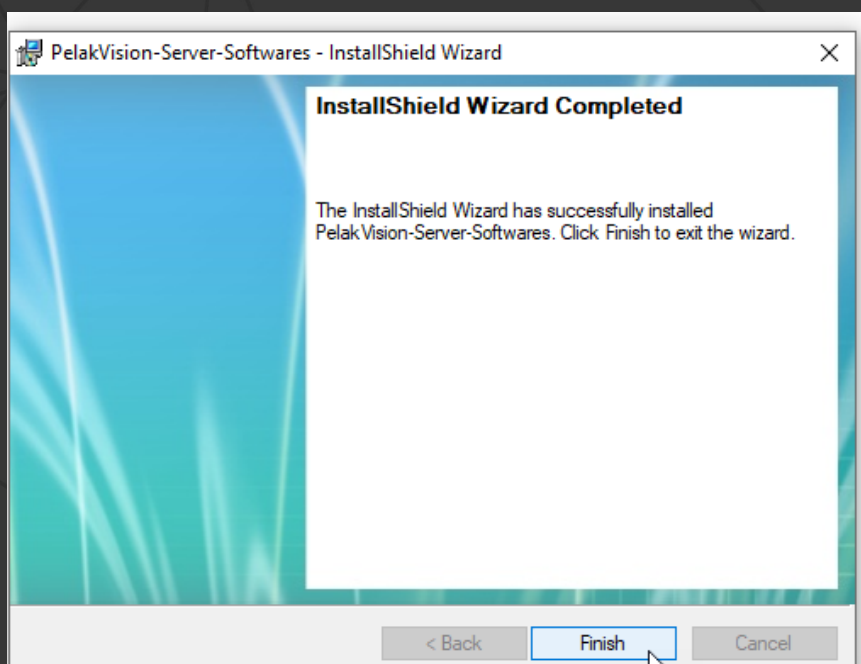
• پلاک ویژن سازمانی-مسکونی

سطری که با مستطیل قرمز نشان داده شده نرم افزار پلاک ویژن (PelakVision) سازمانی - مسکونی است که برای عموم مکان ها مانند سازمان ها و مجتمع های مسکونی قابل استفاده است. اگر مایل به نصب این نرم افزار هستید مانند شکل 2 روی آن کلیک کنید و گزینه اول را انتخاب کنید و کلید next را بزنید.



راهنمای نصب نرم افزار پلاک ویژن

بعد از انتخاب نرم افزار مورد نظر دکمه **next** را کلیک کنید تا مراحل نصب انجام شود.
در پایان کار دکمه **Finish** را کلیک کنید تا کار نصب به پایان برسد.
به این ترتیب اکنون نرم افزار مورد نظر شما روی دستکاپ سیستم قرار میگیرد.
شما با وصل دانگل به سیستم قادر فواید بود ازین نرم افزار به صورت نامحدود استفاده کنید.



راهنمای نصب نرم افزار پلاک ویژن

با تشکر از انتخاب شما

نرم افزار پلاک ویژن

